

La interpretación del patrimonio: un viaje a través del tiempo y la tecnología

Inari Albirena Copil

Consultora en interpretación del patrimonio
inariaconsultora@gmail.com

Desde sus humildes comienzos en los años 50 del siglo XX, la interpretación del patrimonio ha navegado por un mar de cambios, evolucionando desde las primeras actividades guiadas en parques y reservas de Estados Unidos hasta convertirse en una disciplina que abarca tanto el patrimonio natural como el cultural. La interpretación del patrimonio se ha transformado en un proceso creativo y estratégico de comunicación, buscando conectar al visitante con los significados profundos de los recursos patrimoniales, fomentando así una actitud positiva hacia su conservación.

En la actualidad, nos encontramos en la cúspide de una nueva era, donde la Inteligencia Artificial (IA) se presenta como una doble cara de Jano: por un lado, una herramienta prometedora; por otro, una amenaza latente para los profesionales de la interpretación. La IA, con su capacidad para automatizar tareas y procesar grandes volúmenes de datos, podría suponer un riesgo para aquellos cuyo trabajo depende de la interpretación y la narrativa personalizada.

Sin embargo, la inteligencia humana aún mantiene ventajas significativas. La empatía, la capacidad de adaptación y la comprensión contextual son atributos intrínsecamente humanos que la IA aún no puede replicar completamente. Los profesionales de la interpretación poseen la habilidad única de leer las emociones de su audiencia, adaptar su narrativa en tiempo real y proporcionar una experiencia rica y personal que va más allá de la mera transmisión de información.



Amenazas y oportunidades en la era de la Inteligencia Artificial

Las amenazas que la IA plantea para los profesionales de la interpretación son multifacéticas. Existe el temor de que las máquinas puedan reemplazar a los humanos en tareas interpretativas, especialmente aquellas que son más estructuradas y predecibles. Además, la autonomía y la seguridad del individuo podrían verse comprometidas, ya que la IA podría superar las capacidades humanas, llevando a una dependencia excesiva de la tecnología.

Medidas clave para asegurar prácticas éticas de la IA en la interpretación del patrimonio:

Garantizar la ética en el uso de la Inteligencia Artificial (IA) en la interpretación del patrimonio es un desafío que requiere un enfoque multidisciplinario y la colaboración entre tecnólogos, profesionales del patrimonio y la sociedad en general. Aquí hay algunas medidas clave para asegurar prácticas éticas:

1. **Transparencia:** Es fundamental que los algoritmos de IA sean transparentes en su funcionamiento y en los datos con los que han sido entrenados. Esto permite comprender y evaluar las decisiones tomadas por la IA.

2. **Responsabilidad:** Debe existir una clara asignación de responsabilidad para las decisiones tomadas por sistemas de IA, asegurando que haya humanos responsables de supervisar y corregir posibles errores o sesgos.

3. **Privacidad y Protección de Datos:** La IA debe utilizarse respetando la privacidad de los individuos y protegiendo sus datos personales, evitando la recopilación y el uso indebido de información sensible.

4. **Inclusión y Diversidad:** La IA debe diseñarse y aplicarse de manera que promueva la inclusión y respete la diversidad cultural y social, evitando

reproducir o exacerbar prejuicios y discriminación.

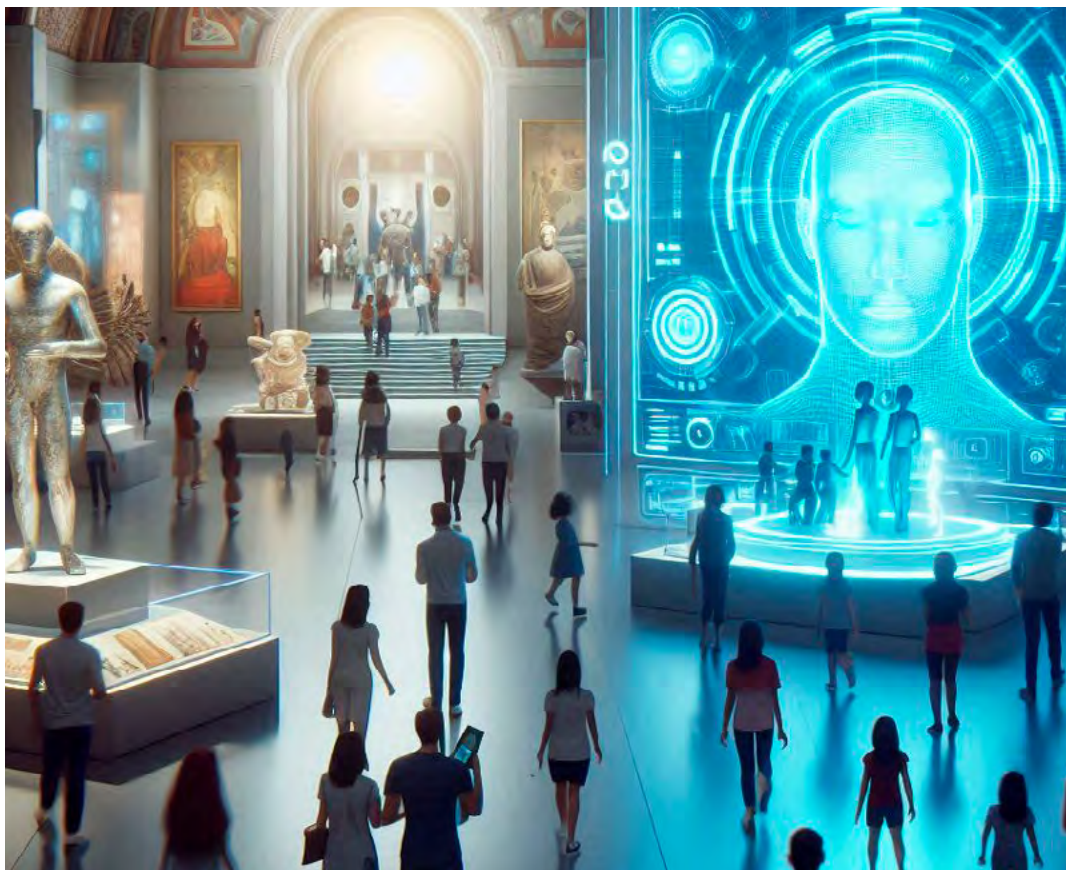
5. **Colaboración Interdisciplinaria:** Los desarrolladores de IA deben trabajar junto a expertos en ética, derecho y patrimonio para integrar principios éticos en el diseño y la implementación de la IA.

6. **Normativas y Regulaciones:** Es importante seguir las recomendaciones y normativas internacionales, como las establecidas por la UNESCO, que proporcionan un marco para el uso ético de la IA.

7. **Educación y Capacitación:** Tanto los profesionales del patrimonio como los ingenieros informáticos deben recibir formación en ética y en el uso responsable de la IA.

8. **Evaluación Continua:** Debe haber un proceso de evaluación y revisión continua de las aplicaciones de IA para asegurar que se mantienen alineadas con los principios éticos y las necesidades cambiantes de la sociedad.

Implementando estas medidas, se puede avanzar hacia un uso de la IA en la interpretación que sea ético, responsable y beneficioso para todos.



▲ ¿Qué peso tendrán las nuevas tecnologías en los equipamientos interpretativos del futuro?

No obstante, la IA también ofrece oportunidades. Puede ser una aliada en la gestión del patrimonio, proporcionando análisis de datos y patrones que enriquecen la interpretación y la comprensión del patrimonio. Además, la IA puede asistir en la creación de experiencias interpretativas más accesibles y personalizadas, aunque siempre bajo la guía y el toque humano.

El futuro interpretativo: una sinfonía humano-artificial

Mirando hacia el futuro, es esencial que los profesionales de la interpretación abracen la tecnología, integrando la IA como una herramienta complementaria y no como un sustituto. La clave está en la colaboración: la IA puede manejar el volumen y la complejidad, mientras que los humanos aportan la creatividad, la intuición y la conexión emocional.

En conclusión, la interpretación del patrimonio ha recorrido un largo camino, y aunque la IA presenta desafíos, también ofrece un nuevo horizonte de posibilidades. La interpretación del patrimonio, en esencia, es un arte narrativo que se nutre de la pasión y la perspectiva humana, elementos que, por ahora, permanecen fuera del alcance de cualquier algoritmo. La sinfonía del futuro será,



sin duda, una composición humano-artificial, donde cada nota contribuye a una experiencia más rica y armoniosa del patrimonio que nos rodea.

Una última consideración

Si has llegado leyendo hasta aquí, quisiera plantearte una reflexión: ¿Te ha chirriado algo en el artículo?, ¿algún argumento que te hiciera ponerte en alerta? Ahora ya no soy Inari Albirena Copil, ahora soy Mária Benítez Mengual –coeditora de este Boletín–, y lo que has leído arriba es un texto elaborado por una Inteligencia Artificial, por *Copilot*, una herramienta gratuita de Microsoft. Te cuento el proceso:

Yo le pregunté «Hola, quisiera un escrito acerca de la historia y evolución de la interpretación del patrimonio, natural y cultural, a través de las últimas décadas. Quisiera profundizar en las amenazas específicas que supone la Inteligencia Artificial para los profesionales de la interpretación del patrimonio y cuáles son de momento las ventajas de la inteligencia humana frente a la artificial en cuanto a los medios interpretativos. Quisiera que el texto creado tuviera cierto estilo interpretativo».

Tras una primera versión, me lanzó sugerencias de preguntas para seguir la conversación. De entre ellas, elegí por considerarla sugerente la de «¿Cómo se puede garantizar la ética en el uso de la IA en interpretación del patrimonio?».

- ▼ La experiencia de contemplar un paisaje real siempre será insuperable.





La respuesta la incorporé como un cuadro en el texto anterior. Las referencias que aparecen al final también son una selección de las que enumeré la aplicación.

Cuando le pedí que creara imágenes para ilustrar el artículo, la IA se volvió un poco loca y no terminó de darme lo que le pedía. Tras un largo «debate», me quedé con las que acompañan este texto. Ya solo faltaba crear un nombre para despistar, una tal Inari Albirena Copil, jugando con las siglas de IA y un guiño al nombre de la aplicación usada, el *Copilot*.

Dejo abierto el debate. ¿Qué amenazas nos supone la IA? ¿Qué alianzas piensan que se puede realizar con la IA desde nuestra profesión? ¿Nos echamos a temblar ya o esperamos aún un par de años? ¿Qué estrategia podríamos seguir para demostrar que a talento, creatividad y establecimientos de vínculos emocionales no nos gana (aún) la IA? Saludos míos y de Inari. □

Referencias

Guía de buenas prácticas para el uso de la Inteligencia Artificial ética: <https://www.pwc.es/es/publicaciones/tecnologia/odiseia-pwc-guia-responsable-ia.html>

Johnson, Vrinda (2022): *Humanos vs. inteligencia artificial, ¿quién es superior?*. Forbes Argentina. <https://www.forbesargentina.com/innovacion/humanos-vs-inteligencia-artificial-quien-superior-n21399>

Unesco (2018): *Inteligencia artificial: promesas y amenazas*. El Correo de la Unesco. https://unesdoc.unesco.org/ark:/48223/pf0000265211_spa

